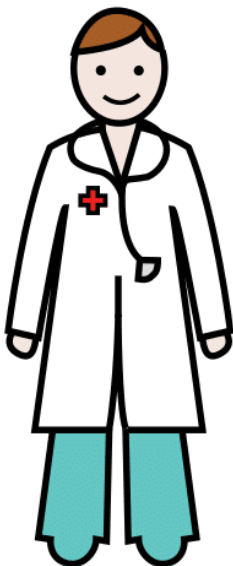
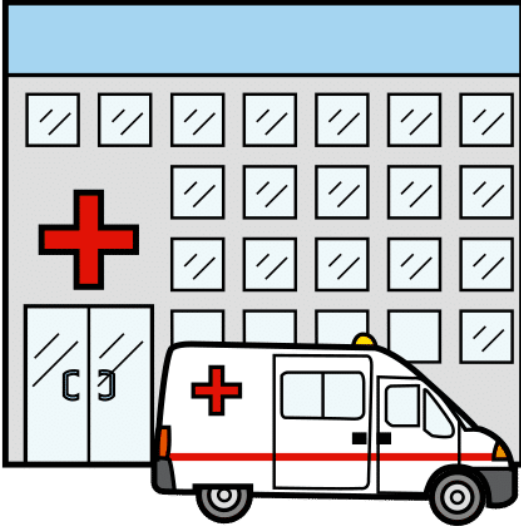


## Kas yra Šiaulių centro poliklinika?

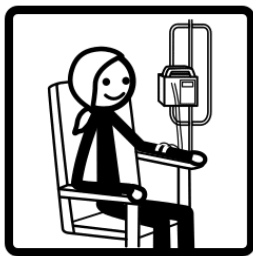
Šiaulių centro polikliniką

Toliau tekste vadinsime **Poliklinika**.

Poliklinika yra sveikatos priežiūros įstaiga, kurioje žmonės gaus įvairias medicinos paslaugas bei konsultacijas.



- Gydytojas,
- Psichologas,
- Odontologas,
- Reabilitologas,
- Ir kiti specialistai.



Poliklinika siekia užtikrinti, kad paslaugos būtų prieinamos visiems žmonėms, taip pat ir žmonėms su negalia.

## Ką daro Poliklinika?

Poliklinika teikia **sveikatos** priežiūros **paslaugas** suaugusiems ir vaikams.

Čia dirbantys gydytojai ir kiti specialistai padeda žmonėms **rūpintis sveikata** ir **gauti reikalingą pagalbą**.



Poliklinika taip pat vertina kiekvieno paciento **individualius poreikius** ir sudaro **priežiūros planą**.

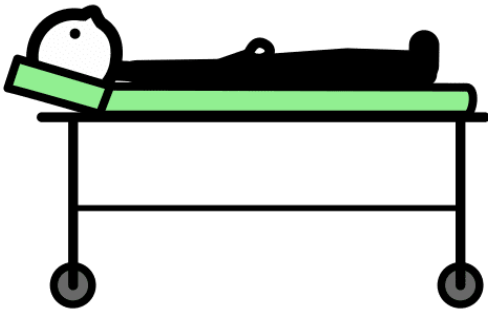


## Paslaugos žmonėms su negalia

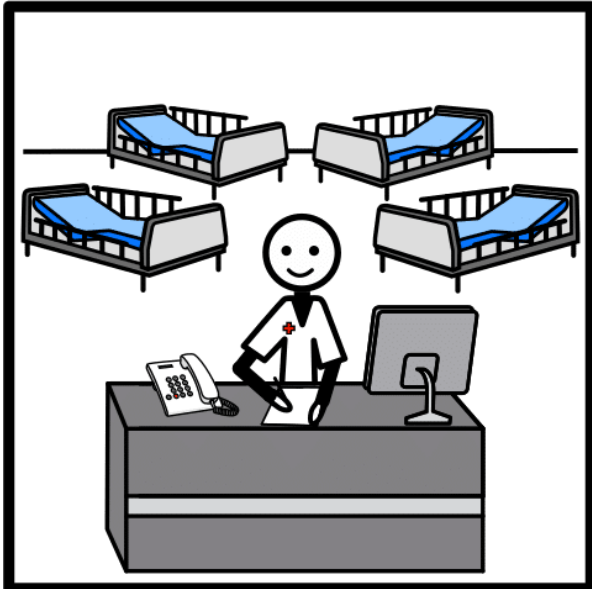
Poliklinika užtikrina, kad žmonės su negalia galėtų lengvai naudotis jos paslaugomis.

Poliklinikoje yra:

- **Pandusai ir liftai**, kurie padeda patekti į visas reikiamas patalpas.



- Pritaikyti tualetai.
- Darbuotojai, pasirengę suteikti papildomą **pagalbą**, jei to reikia.



## Kaip užsiregistruoti į Polikliniką?

Žmonės gali registruotis į Polikliniką **telefonu** arba **internetu**.

Užsiregistravus Poliklinika paskiria tinkamą **specialistą** ir suderina vizito laiką.

Jei žmogui reikia pagalbos registruojantis ar patekus į Polikliniką, darbuotojai pasirenge **padėti**.



## Kodėl svarbu, kad paslaugos būtų prieinamos?

Svarbu, kad Poliklinikos **paslaugos** būtų lengvai prieinamos **visiems**.

Poliklinika užtikrina, kad kiekvienas pacientas turėtų galimybę naudotis reikiamomis paslaugomis nepriklausomai nuo savo galimybių.

Piktogramų šaltiniai:

<https://arasaac.org/>

<https://www.freepik.com/>